

**HOLZ
RIEGLER**

Riegler
Holzindustrie
GmbH

Hochbeete

A-8564 Krottendorf 219
Tel. +43 3143 2241-0
office@holz-riegler.at
www.holz-riegler.at



Blumentröge



Stand 01/2026



Lassen Sie sich von unseren kompetenten Mitarbeitern beraten und ernten Sie wie ein Weltmeister.

Naturkonserviert auf Jahrzehnte

Sämtliche Hochbeete werden in stabiler und massiver Ausführung gefertigt und weisen durch die Kesseldruckimprägnierung nach den Vorschriften des „Austria Gütezeichens“ eine extrem lange Lebensdauer auf.

Langlebig, witterungsbeständig, wartungsfrei, leicht zu montieren und vor allem werden Rücken und Gelenke geschont.

Nutzen Sie sämtliche Vorteile eines Hochbeetes - von Standardgrößen bis hin zu Sondermodellen ist alles möglich.



Allgemeine Information

Das Hochbeet ist eine Variante der klassischen (ebenerdigen) Beetanlage oder je nach Befüllung im Schichtaufbau eine Variante des Hügelbeetes.

Das Hochbeet vereint folgende wesentliche Merkmale:

- kein Bücken mehr bei der Gartenarbeit
- bequemes, sauberes Arbeiten
- optimale Verwertung der Gartenabfälle
- sehr wenig Unkraut, da der Hauptsamenflug auf dem Boden stattfindet
- die Nutzung der Verrottungswärme durch den schichtenweisen Aufbau und damit verbunden ein wesentlich schnelleres Wachstum
- durch das zusätzliche Anbringen einer Abdeckung kann das Hochbeet auch als Frühbeet genutzt werden
- wahlweise mit geringem Aufpreis auch in der Ausführung zur Verwendung von Noppenfolie erhältlich

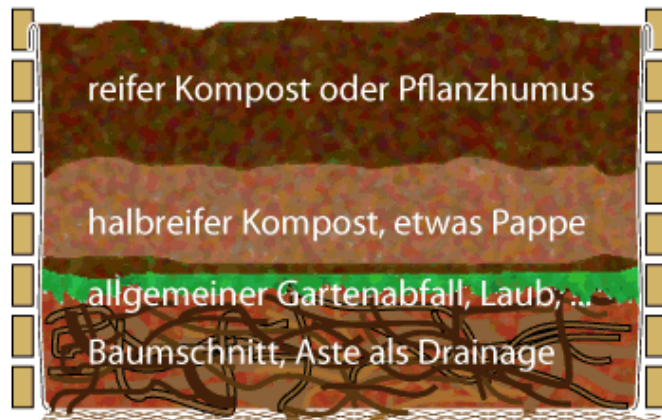




Einige wichtige bzw. hilfreiche Tipps

Die Grundfläche des Hochbeetes sollte mit einem feinmaschigen Drahtgeflecht (Wühlmausgitter) bedeckt werden. So kann das Eindringen von Nagetieren, wie z.B. Wühlmäuse verhindert werden.

Schematischer Querschnitt Hochbeet



Schichtaufbau: (von unten nach oben)

1. Schicht: Grober Baum- und Strauchschnitt
2. Schicht: Laub- und Grünabfälle
3. Schicht: Gartenerde
4. Schicht: Reifer Kompost
5. Schicht: Blumenerde/Muttererde

Um die beste Wirkung und einen guten Ertrag zu erzielen, sollte das Hochbeet alle 5-7 Jahre vollständig entleert und danach wie bei einer Neuanlage wieder befüllt werden.

Beim Anlegen des Beetes sollte man auf die Länge und Breite achten, da sonst die Bearbeitung des Hochbeetes mit einer unangenehmen Körperhaltung durchgeführt wird bzw. zu Gelenkschmerzen führt.

Können Sie das Hochbeet von beiden Seiten bearbeiten, so empfehlen wir eine Breite von 133 cm. Kann es jedoch nur von einer Seite bearbeitet werden, empfehlen wir eine Breite von 100 cm. Ein Hochbeet soll kastenförmig/rechteckig und nach Möglichkeit in Nord-Süd-Richtung nach (Sonneneinstrahlung) ausgerichtet werden.



Abschlussdetail der oberen Abdeckpfosten (Sitzpfosten).

Sondermodelle

Egal ob L-förmig, U-förmig, abgestuft in verschiedenen Höhen, mit Überdachung, als Tomatenbeet mit Überdachung, etc. Sie sehen, den Phantasien sind nahezu „keine Grenzen“ gesetzt.

Unsere Mitarbeiter helfen Ihnen gerne bei der Planung Ihres ganz persönlichen Hochbeetes!



Kombination Hochbeete und Tomatenbeet



Hochbeet L-förmig und 3-fach abgestuft



Hochbeet L-förmig



Hochbeet U-förmig



Hochbeet Sonderform



Tomatenbeet mit Überdachung und Rankgitter



Hochbeet Sonderform aus Rundhölzern

Hochbeete und Tomatenbeet mit individuell gestalteten Überdachungen



Blumentröge

Unsere Blumentröge werden in massiver und besonders stabiler Ausführung gefertigt. Durch unsere Kesseldruckimprägnierung nach den Vorschriften des „Austria Gütezeichens“ weisen diese eine extrem lange Lebensdauer auf.

Ihre Blumentröge erhalten Sie fix und fertig montiert. Individuell gestaltete Blumentröge können Sie von uns auch als Bausatz mit fertig zugeschnittenen Holzteilen beziehen.

Informieren Sie sich einfach bei unseren Mitarbeitern und werfen Sie einen Blick in unsere Gartenausstellung im Werk Krottendorf.



Austria Gütezeichen

Alle Produkte unseres Lieferprogrammes sind aus massivem Kiefernholz (teilweise auch Lärchenholz), und werden nach der endgültigen Bearbeitung gemäß den Vorschriften des "Austria Gütezeichens für Kesseldruckimprägniertes Holz" von uns mit amtlich geprüften und zugelassenen Schutzsalzen Kesseldruckimprägniert.

Unsere Erzeugnisse entsprechen der Gebrauchsklasse 4 (Holz in dauerndem Erd- und/oder Wasserkontakt) gem. ÖNorm B 3802-2 und genießen daher höchsten Schutz vor Fäulnis, Pilz- und Insektenbefall bzw. Auswaschung.

Da Fichte und Tanne nur für die Gebrauchsklasse 3 zugelassen sind (sie halten Witterung bzw. Kondenswasser stand, sind jedoch nicht für den dauernden Erd- und/oder Wasserkontakt geeignet), werden unsere Produkte nur aus Kiefern- bzw. Lärchenholz hergestellt, um Ihnen geprüfte (regelmäßige und strenge Eigen-, sowie auch Fremdüberwachung), österreichische Qualität liefern zu können.

Unsere Produkte unterscheiden sich hinsichtlich ihrer Qualität, Ausführung, Dimensionen und Lebensdauer erheblich von vielen anderen "billig" angebotenen Erzeugnissen, denn nicht überall, wo "Kesseldruckimprägniert" draufsteht, ist auch das erforderliche Holzschutzmittel enthalten!

Damit Sie als Endverbraucher nicht schon nach wenigen Jahren böse Überraschungen erleben, empfehlen wir Ihnen dringend, auf das "Austria Gütezeichen" großen Wert zu legen, denn dieses Zeichen bürgt für Qualität und garantiert Ihnen eine lange Lebensdauer für Ihr erworbenes Produkt.

Ausführliche Informationen hinsichtlich der Qualität von Holzprodukten können Sie gerne bei uns oder bei der "Holzforschung Austria" bzw. der "ARGE Qualitätsarbeit" anfordern.

Die Gütegrundlagen entsprechen dem gegenwärtigen Stand von Wissenschaft und Technik und werden laufend ergänzt und weiterentwickelt. Eine Fremdüberwachung erfolgt unangemeldet durch eine staatlich autorisierte Prüfanstalt - in unserem Fall durch die "Holzforschung Austria".

Das "Austria Gütezeichen" wird jährlich verlängert. Wir führen das "Austria Gütezeichen" mit der Nummer 50.118 bereits seit 1988 und sind sehr stolz darauf!



Prüfzeichen der Holzforschung Austria



RIEGLER HOLZINDUSTRIE GMBH

Die Firma ist berechtigt das Prüfzeichen der Holzforschung Austria mit der Prüfnr. 1312 zu führen.



Firma: RIEGLER HOLZINDUSTRIE GMBH
KROTTENDORF 219
AT 8564 KROTTENDORF

Produkt: KESSELDROCKIMPRÄGNIERTES HOLZ

Prüfgrundlage: GÜTEVORSCHRIFTEN FÜR KESSELDROCKIMPRÄGNIERTES HOLZ

Dieses Dokument stellt keine Konformitätsbescheinigung im Sinne einer Akkreditierung oder Zertifizierung dar. Die Holzforschung Austria übernimmt keine Haftung bezüglich der Qualität der Erzeugnisse. Die Gültigkeit des Prüfzeichens ist an die Gültigkeit des diesbezüglichen Vertrages gebunden. Informationen dazu finden Sie unter www.holzforschung.at. Die Gültigkeit der Urkunde erlischt am 31.12.2027.

Wien, 01. Januar 2023

Dr. Manfred Brandstätter
Dr. Manfred Brandstätter

HOLZFORSCHUNG AUSTRIA - ÖSTERREICHISCHE GESELLSCHAFT FÜR HOLZFORSCHUNG ZVR 850936522
A-1030 Wien, Franz Grill-Straße 7 Tel +43-1-7798 26 23-0 Fax +43-1-7798 26 23-50
info@holzforschung.at www.holzforschung.at

Preise und Materialaufstellung Hochbeete im Selbstbau

Sämtliche Holzteile sind von uns fertig zugeschnitten und bestehen aus 4-seitig gehobelten Kiefernholz. Die Längsseiten sind gefast, selbstverständlich nach „Austria Gütezeichen“ gemäß **Gebrauchsklasse 4** kesseldruckimprägniert.

Sie hätten gerne ein Hochbeet auf Ihre Bedürfnisse abgestimmt? Wir helfen Ihnen gerne bei der Planung und Umsetzung.

Die Bausätze zur Selbstmontage bestehen aus den nachfolgend angeführten Dimensionen:

- **Eck- und Zwischensteher Kantholz 95 x 95 mm**, 6 oder 8 Stück*
- **Seitenwandpfosten 35 x 200 mm**
je 8 Stück für Längsseite und Stirnseite
- **Verstrebungsstaffeln 50 x 75 mm**
2 Stück zur waagrechten Verbindung der beiden Zwischensteher
- **Oberer Abdeckpfosten 35 x 200 mm**
je 2 Stück für Längsseite und Stirnseite
- **Eck- und Zwischenabdeckungen, Bretter 20 x 95 mm** 10 oder 12 Stück*
- **Erforderliches Schraubmaterial**
Spanplattenschrauben mit Teilgewinde in A2 rostfrei mit Torx-Antrieb und Bohrspitze
- kein Vorbohren notwendig.

*Die Mengenangaben und Längen sind abhängig von der Größe der Hochbeete.

Die Höhe der Hochbeete inklusive dem oberen Abdeckpfosten (Sitzpfosten) beträgt immer 83,5 cm.

Länge x Breite	Preis (exkl. Mwst.)
200 x 100 cm	€ 656,90
200 x 133 cm	€ 713,94
250 x 100 cm	€ 729,72
250 x 133 cm	€ 787,94
300 x 100 cm	€ 803,72
300 x 133 cm	€ 861,94
400 x 100 cm	€ 999,22
400 x 133 cm	€ 1.061,36
400 x 150 cm	€ 1.095,82
500 x 100 cm	€ 1.147,22
500 x 133 cm	€ 1.209,36
500 x 150 cm	€ 1.243,82

Alle Preise mit Stand 01.2025—Änderungen vorbehalten.
Wahlweise mit geringem Aufpreis auch in der Ausführung zur Verwendung von Noppenfolie erhältlich

Imprägniert gemäß Gebrauchsklasse 4 bedeutet: für den Einsatz bei großer Fäulnisge-



Fotoserie: Bau eines Hochbeetes aus einem Holz-Riegler Bausatz.



Schritt 1



Schritt 4



Schritt 7



Schritt 2



Schritt 5



Schritt 8



Schritt 3



Schritt 6



Schritt 9

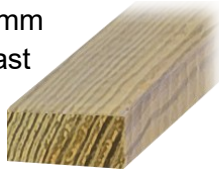


Schritt 10

Schritt 1: Ecksteher und stirnseitige Pfosten werden in Position gebracht und müssen bündig mit den Eckstehern abschließen. **Schritt 2:** Anschrauben der stirnseitigen Pfosten. **Schritt 3:** Aufstellen der beiden fertig verschraubten Stirnseiten. **Schritt 4:** Verbindung der beiden Stirnfronten mit den langen Seitenwandpfosten. **Schritt 5:** Die restlichen Seitenwandpfosten der Längsseiten werden angeschraubt. **Schritt 6:** Anschrauben der Kantenabdeckbretter auf allen 4 Ecken. **Schritt 7:** Anschrauben der innenliegenden Verbindungsstaffeln bzw. Verstreibungskanthölzer, damit das Hochbeet formstabil bleibt. **Schritt 8:** Auflegen bzw. Ausrichten der oberen Sitz/Abdeckpfosten. **Schritt 9:** Auflegen bzw. Ausrichten der oberen Sitz/Abdeckpfosten - Wir empfehlen dies in der gezeigten Form und auszuführen und auf eine 45 Grad Gehrung zu verzichten. **Schritt 10:** Das Hochbeet aus kesseldruckimprägnierten Kiefernholz von Holz-Riegler ist fertig zum Befüllen.

Schnitt- und Rundholzsortiment

Leisten 10 x 20 mm
Kanten nicht gefast



Latten 20 x 50 mm
oben abgerundet, nicht gefast



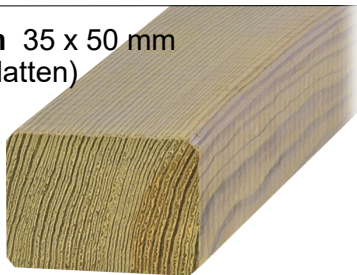
Latten 20 x 50 mm - oben abgerundet, mit gefräster Nut, ca. 20 mm breit, 8 mm tief nicht gefast - optimal als obere Abdeckleiste für 20 mm Zaunbretter



Rhombenschalung 20 x 68 mm*
in Lärche gehobelt, 15° abgeschrägt, Kanten gerundet



Latten 35 x 50 mm
(Dachlatten)



Staffeln 50 x 75 mm - 4-seitig gehobelt, Längskanten gefast

Staffeln 50 x 75 mm mit Nut
Breite der Nut ca. 20 mm, Tiefe ca. 25 mm. z. B. optimal für Rahmenkonstruktionen geeignet

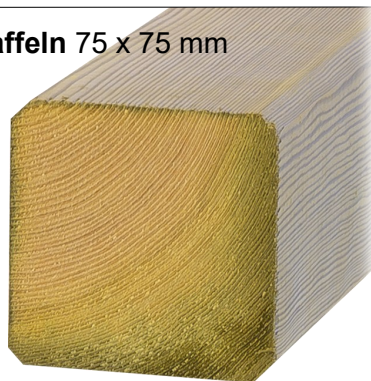


Staffeln 45 x 95 mm - 4-seitig gehobelt, Längskanten gefast.

Staffeln 45 x 95 mm - mit Nut, Wassernase und Dachprofil. Nut, ca. 42 mm breit, 11 mm tief, Oberseite flach (ca. 42 mm), beidseitig ca. 35° abgeschrägt > Dachprofil, Unterseite beidseitig gefast mit Wassernase. Optimal als Abdeckbrett für Zäune und Sichtschutzwände in der Ausführung Stulpschalung"



Staffeln 75 x 75 mm



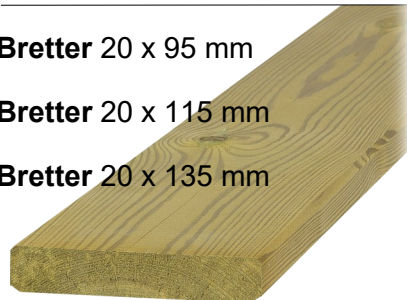
Lamellen 10 x 95 mm
Kanten nicht gefast, einseitig sägerauh, Länge 3,75 Meter



Bretter 20 x 95 mm

Bretter 20 x 115 mm

Bretter 20 x 135 mm



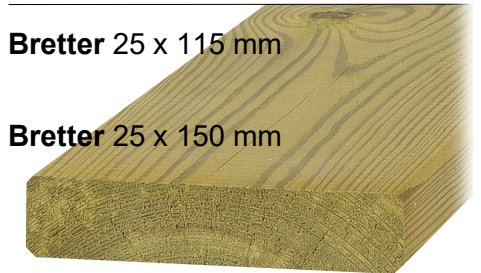
Selbstverständlich und ausschließlich nach den Richtlinien des „Austria Gütezeichen“ gemäß Gebrauchsklasse 4 kesseldruck-impregniertes Kiefernholz.

Bretter 20 x 135 mm
Blockwandschalung, sichtbare Breite (Deckmaß) 12 cm, die Rückseite bleibt nach dem Verlegen glatt ohne sichtbare Nut



Bretter 25 x 115 mm

Bretter 25 x 150 mm



Pfosten 35 x 125 mm
optimal für Terrassenböden und Poolumrandungen

Pfosten 35 x 200 mm



Pfosten 35 x 210 mm
mit Dachprofil, Unterseite mit 4 gefrästen Wassernasen.



Wenn nicht anders beschrieben, gilt für alle Hölzer folgendes:

Kiefernholz, 4-seitig gehobelt, Längskanten gefast

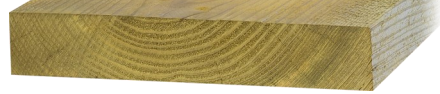
größtenteils lieferbare Längen: 4 und 5 Meter, die Enden sind nicht rechtwinkelig gekappt

Leimbinder sind in Längen bis zu 9 Meter erhältlich - wahlweise auch auf Maß zugeschnitten

Abbildungen sind nicht maßstabsgerechte Symbolfotos (*keine Lagerware)

Pfosten sägerauh 40 x 130 mm
Kanten nicht gefast

Pfosten sägerauh 40 x 220 mm
Kanten nicht gefast



Pfosten 50 x 195 mm



Pfosten 50 x 195 mm
mit eingefräster, konischer Nut-



Pfosten 50 x 195 mm
mit gefräster, konischer Feder,
Deckfläche 185 mm



z. B. optimal als Sockelpfosten
bei Lärmschutz und Sichtschutz-
wänden

Pfosten 55 x 115 mm

Pfosten 65 x 135 mm

Pfosten 65 x 175 mm*

Pfosten 85 x 135 mm*



Kantholz 95 x 95 mm



Kantholz 100 x 100 mm
sägerauh, Kanten nicht gefast



Kantholz 115 x 115 mm
auch als Duo Leimbinder erhältlich

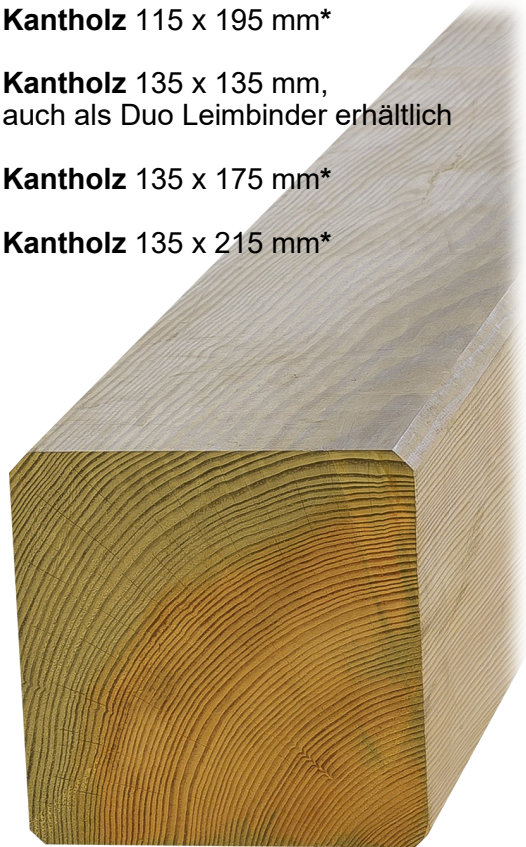


Kantholz 115 x 195 mm*

Kantholz 135 x 135 mm,
auch als Duo Leimbinder erhältlich

Kantholz 135 x 175 mm*

Kantholz 135 x 215 mm*



Sollten Sie Leimhölzer z.B. für den Bau einer Anbaupergola etc. benötigen - auch kein Problem. Bis 9 Meter Länge können unzählige Dimensionen an Leimholz von uns angeboten bzw. geliefert werden. Gerne können Sie von uns auch, die für Ihr Projekt notwendigen Schraub- und Befestigungsmaterialien, beziehen. Die gängigen Dimensionen sind ab Lager erhältlich. Lieferzeiten für die restlichen Dimensionen auf Anfrage.

(*keine Lagerware)

Rundholz Pfähle, 1-seitig gespitzt

Durchmesser 6, 8 und 10 cm

Längen: 150, 175, 200 und 250 cm



Rundholz gefräst, 1-seitig gefast

Durchmesser 6 und 8 cm

Längen: 3 und 4 Meter

Durchmesser 10 und 12 cm

Längen: 3, 4 und 5 Meter

**Halbrund gefrästes Rundholz,
1-seitig gefast**

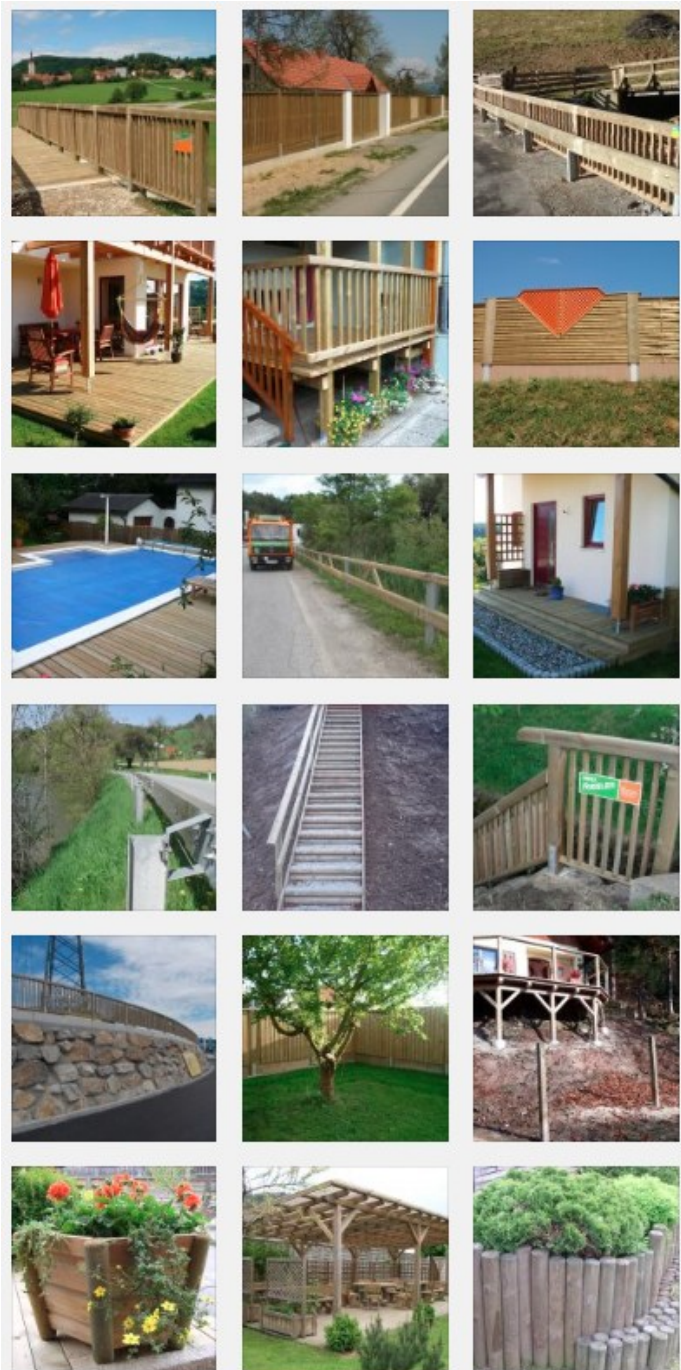
Durchmesser (Breite) 8 cm

Längen: 3 und 4 Meter

Durchmesser (Breite) 10 und 12 cm

Längen: 3, 4 und 5 Meter



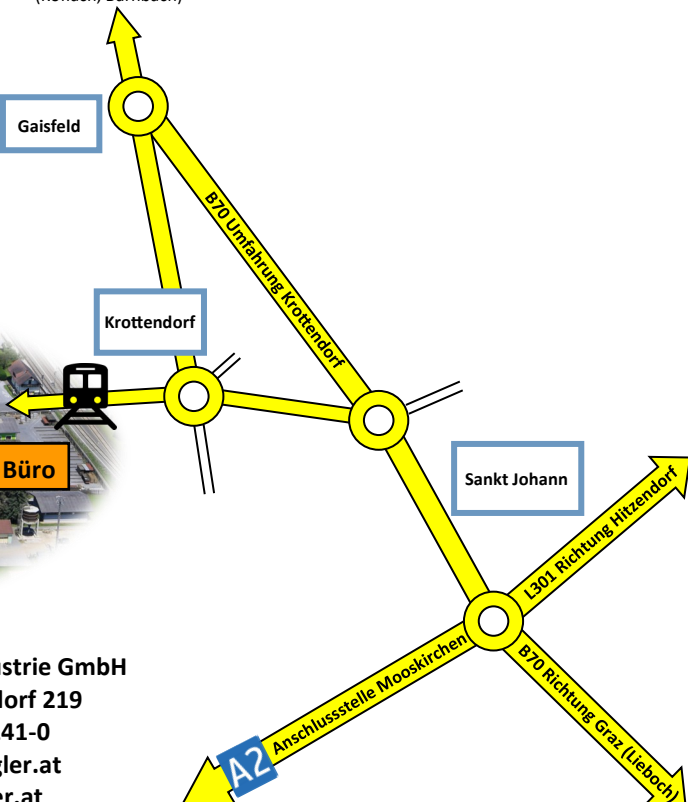


Unser Liefer- und Erzeugungsprogramm aus HEIMISCHEN kesseldruckimprägnierten Hölzern

- Rund- u. Schnittholz kesseldruckimprägniert
- Zäune u. Sichtschutzwände
- Pergolen, Terrassenböden, Gehwege und Schwimmbadumrandungen
- Sitzgarnituren, Hochbeete, und Blumentröge
- Kinderspielgeräte im kommunalen Bereich
- **Lärmschutzwände (LSW)** im Straßenbau und **AUCH IM SELBSTBAU (LSB)**
- Straßen-, Brücken- und Radweggeländer
- Holzleitschienen
- Holzbrücken und Radwegbrücken
- Müllinselverbauten
- Lohnimprägnierungen
- Lohnhobeln
- Lohnarbeiten



B70 Richtung Voitsberg,
(Köflach, Bärnbach)



HOLZ
VON
RIEGLER

Riegler
Holzindustrie
GmbH

Riegler Holzindustrie GmbH
A-8564 Krottendorf 219
Tel. +43 3143 2241-0
office@holz-riegler.at
www.holz-riegler.at