

A-8564 Krottendorf 219
Tel. +43 3143 2241-0
office@holz-riegler.at
www.holz-riegler.at

Produktinfo Sitzgarnituren



Stand 01/2026

Allgemeine Informationen

Wählen Sie aus unserer breiten Produktpalette und lassen Sie sich von unseren kompetenten Mitarbeitern beraten.

Unsere Erzeugnisse zeichnen sich durch eine sehr lange Lebensdauer (Kesseldruckimprägnierung nach den Vorschriften des "Austria Gütezeichens" bzw. die Verwendung von rostfreiem Schraub- und Befestigungsmaterial), extrem stabile Ausführungen und formschöne Designs aus.

Sämtliche Holzteile sind aus kesseldruckimprägniertem Kiefernholz und werden nach den Vorschriften des „Austria Gütezeichens“ kesseldruckimprägniert. Somit sind unsere Hölzer optimal für die Gebrauchs-klasse 4 (Holz in dauerndem Erd- und/oder Wasserkontakt) einsetzbar und haben dadurch eine extrem lange Lebensdauer.

Unsere Systeme sind nicht nur zweckmäßig, sondern auch optisch attraktiv und können auch teilweise farblich gestaltet werden.

Neben den erforderlichen Hölzern erhalten Sie von uns auch das benötigte Schraubmaterial, Beschläge, Eisenhalterungen zum Einbetonieren/Andübeln etc. bis hin zur Lieferung bzw. fachgerechten Montage.

Nutzen Sie unsere jahrzehntelange Erfahrung. Wir helfen Ihnen gerne bei der Planung und Gestaltung.

Kinderspielgeräte im kommunalen Bereich
"Kinderherz, was willst du mehr!" Unsere große Auswahl an Spielgeräten wächst von Jahr zu Jahr



Sonderanfertigung Sitzbank/Liegen
Baustelle Therme Nova in Köflach - Wir sind absolut flexibel, weitere Ausführungen auf Anfrage!

Unsere Produkte für Sie...



Sitzgarnitur „Kainachtal“

Tisch L x B x H: 195 x 89 x 78 cm

Bank L x B x H: 195 x 58 x 89 cm



Sitzgarnitur „Schilcherland“

Tisch L x B x H: 195 x 89 x 78 cm

Bank L x B x H: 195 x 60 x 90 cm

Die Modelle „Kainachtal“ und „Schilcherland“ stammen aus eigener Produktion.

Hergestellt aus ausgesuchtem, massivem Kiefernholz, kesseldruckimprägniert (KDI) nach den Vorschriften des "Austria Gütezeichens für KDI Holz", fix und fertig montiert. Tischplatte, Sitzfläche und Lehne 35 mm stark - Sitzhöhe: 48 cm



Sitzbank „Schönbrunn“

Seitenteile aus Grau-Guss, grün oder schwarz lackiert, Auflagen aus Kiefernholz 35 mm, kesseldruckimprägniert, L x B x H: 195 x 60 x 40 cm



Doppelliege od. Einzelliege „Saigona“

Relaxliege geschwungen, inkl. Armlehnen - Bogen aus Leimbinder - Wahlweise als Einzelliege mit 60 cm oder als Doppelliege mit 120 cm breite erhältlich



Sitzgruppe - Mödling

aus ausgesuchtem Kiefernholz, kesseldruckimprägniert, fertig montiert

L x B x H: 195 x 160 x 75 cm



Tisch und Sitzbänke „Verona“

Stahl feuerverzinkt und pulverbeschichtet Kiefernholz kesseldruckimprägniert. Montage: Freistehend oder zum anschrauben. Tisch: L x B x H: 180 x 75 x 73,5 cm, Bank: 180 x 52 x 46* cm (*ohne Lehne)

Alle Maßangaben sind ca. Maß!

Viele weitere Modelle finden
Sie unter [www.holz-riegler.at/
produkt/sitzgarnituren](http://www.holz-riegler.at/produkt/sitzgarnituren)



Bar4You

die trendige Sitzbar - Tischhöhe: ca. 120 cm Sitz-
höhe: ca. 80 cm



Sitzgarnitur - Pongau Stammtisch

Tisch 140 x 140 cm, Bank 140 cm, Tisch auch mit
195 x 80 cm bzw. die Bank mit 195 cm erhältlich.



Blumentrog „Luise“ 6-eckig

Durchmesser ca. 85 cm, Höhe: 50 cm



Blumentrog „Riegler“

in jeder beliebigen Größe,
mit und ohne Sichtschutz bzw. Rankgitter
sowohl fertig montiert oder als Bausatz erhältlich



Hochbeet im Selbstbau

Erhältlich in jeder beliebigen Größe und Form
(L-förmig, U-förmig, abgestuft etc.)

Austria Gütezeichen

Alle Produkte unseres Lieferprogrammes sind aus massivem Kiefernholz (teilweise auch Lärchenholz), und werden nach der endgültigen Bearbeitung gemäß den Vorschriften des "Austria Gütezeichens für kesseldruckimprägniertes Holz" von uns mit amtlich geprüften und zugelassenen Schutzsalzen kesseldruckimprägniert.

Unsere Erzeugnisse entsprechen der Gebrauchsklasse 4 (Holz in dauerndem Erd- und/oder Wasserkontakt) gem. ÖNorm B 3802-2 und genießen daher höchsten Schutz vor Fäulnis, Pilz- und Insektenbefall bzw. Auswaschung.

Da Fichte und Tanne nur für die Gebrauchsklasse 3 zugelassen sind (sie halten Witterung bzw. Kondenswasser stand, sind jedoch nicht für den dauernden Erd- und/oder Wasserkontakt geeignet), werden unsere Produkte nur aus Kiefern- bzw. Lärchenholz hergestellt, um Ihnen geprüfte (regelmäßige und strenge Eigen-, sowie auch Fremdüberwachung), österreichische Qualität liefern zu können.

Unsere Produkte unterscheiden sich hinsichtlich ihrer Qualität, Ausführung, Dimensionen und Lebensdauer erheblich von vielen anderen "billig" angebotenen Erzeugnissen, denn nicht überall, wo "kesseldruckimprägniert" draufsteht, ist auch das erforderliche Holzschutzmittel enthalten!

Damit Sie als Endverbraucher nicht schon nach wenigen Jahren böse Überraschungen erleben, empfehlen wir Ihnen dringend, auf das "Austria Gütezeichen" großen Wert zu legen, denn dieses Zeichen bürgt für Qualität und garantiert Ihnen eine lange Lebensdauer für Ihr erworbenes Produkt.

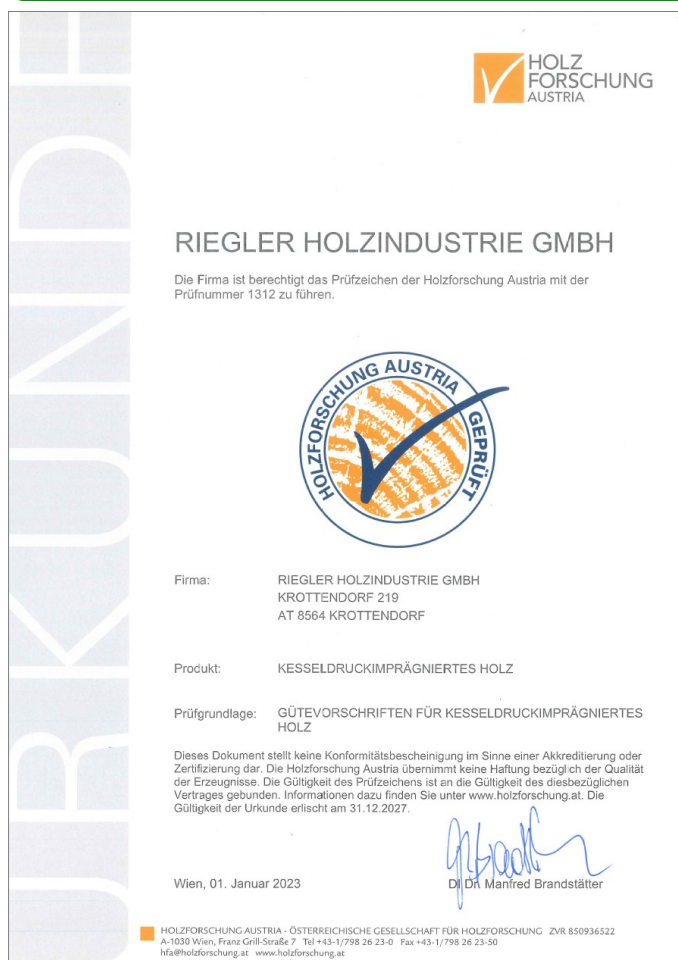
Ausführliche Informationen hinsichtlich der Qualität von Holzprodukten können Sie gerne bei uns oder bei der "Holzforschung Austria" bzw. der "ARGE Qualitätsarbeit" anfordern.

Die Gütegrundlagen entsprechen dem gegenwärtigen Stand von Wissenschaft und Technik und werden laufend ergänzt und weiterentwickelt. Eine Fremdüberwachung erfolgt unangemeldet durch eine staatlich autorisierte Prüfanstalt - in unserem Fall durch die "Holzforschung Austria".

Das "Austria Gütezeichen" wird jährlich verlängert. Wir führen das "Austria Gütezeichen" mit der Nummer 50.118 bereits seit 1988 und sind sehr stolz darauf!



Prüfzeichen der Holzforschung Austria



Schnitt- und Rundholzsortiment

Leisten 10 x 20 mm
Kanten nicht gefast



Latten 20 x 50 mm
oben abgerundet, nicht gefast



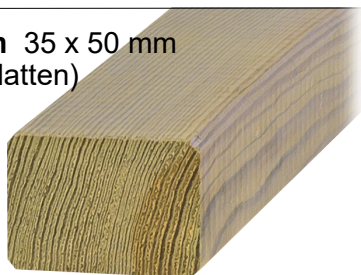
Latten 20 x 50 mm - oben abgerundet, mit gefräster Nut, ca. 20 mm breit, 8 mm tief nicht gefast - optimal als obere Abdeckleiste für 20 mm Zaunbretter



Rhombenschalung 20 x 68 mm*
in Lärche gehobelt, 15° abgeschrägt, Kanten gerundet



Latten 35 x 50 mm
(Dachlatten)



Staffeln 50 x 75 mm - 4-seitig gehobelt, Längskanten gefast

Staffeln 50 x 75 mm mit Nut
Breite der Nut ca. 20 mm, Tiefe ca. 25 mm. z. B. optimal für Rahmenkonstruktionen geeignet

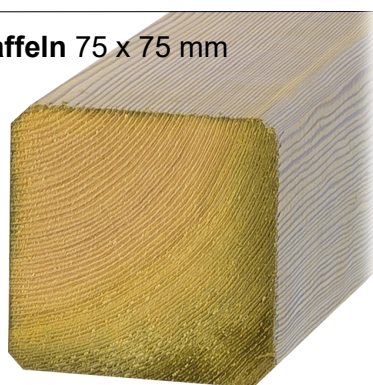


Staffeln 45 x 95 mm - 4-seitig gehobelt, Längskanten gefast.

Staffeln 45 x 95 mm - mit Nut, Wassernase und Dachprofil. Nut, ca. 42 mm breit, 11 mm tief, Oberseite flach (ca. 42 mm), beidseitig ca. 35° abgeschrägt > Dachprofil, Unterseite beidseitig gefast mit Wassernase. Optimal als Abdeckbrett für Zäune und Sichtschutzwände in der Ausführung "Stulpschalung"



Staffeln 75 x 75 mm



Lamellen 10 x 95 mm
Kanten nicht gefast, einseitig sägerauh, Länge 3,75 Meter



Bretter 20 x 95 mm

Bretter 20 x 115 mm

Bretter 20 x 135 mm



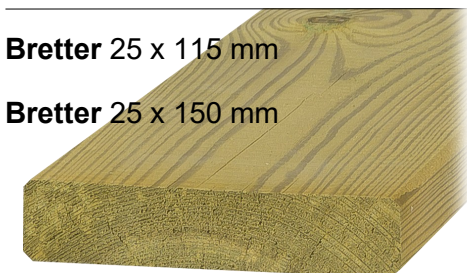
Selbstverständlich und ausschließlich nach den Richtlinien des „Austria Gütezeichen“ gemäß Gebrauchsklasse 4 kesseldruckimprägniertes Kiefernholz.

Bretter 20 x 135 mm
Blockwandschalung, sichtbare Breite (Deckmaß) 12 cm, die Rückseite bleibt nach dem Verlegen glatt ohne sichtbare Nut



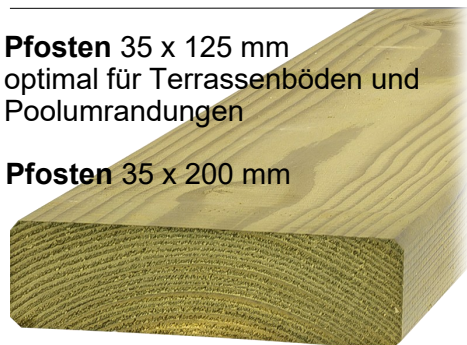
Bretter 25 x 115 mm

Bretter 25 x 150 mm



Pfosten 35 x 125 mm
optimal für Terrassenböden und Poolumrandungen

Pfosten 35 x 200 mm



Pfosten 35 x 210 mm
mit Dachprofil, Unterseite mit 4 gefrästen Wassernasen.



Wenn nicht anders beschrieben, gilt für alle Hölzer folgendes:

Kiefernholz, 4-seitig gehobelt, Längskanten gefast

größtenteils lieferbare Längen: 4 und 5 Meter, die Enden sind nicht rechtwinklig gekappt

Leimbinder sind in Längen bis zu 9 Meter erhältlich - wahlweise auch auf Maß zugeschnitten

Abbildungen sind nicht maßstabsgerechte Symbolfotos (*keine Lagerware)

Pfosten sägerauh 40 x 130 mm
Kanten nicht gefast

Pfosten sägerauh 40 x 220 mm
Kanten nicht gefast



Pfosten 50 x 195 mm



Pfosten 50 x 195 mm
mit eingefräster, konischer Nut



Pfosten 50 x 195 mm
mit gefräster, konischer Feder,
Deckfläche 185 mm



z. B. optimal als Sockelpfosten
bei Lärmschutz und Sichtschutz-
wänden

Pfosten 55 x 115 mm

Pfosten 65 x 135 mm

Pfosten 65 x 175 mm*

Pfosten 85 x 135 mm*



Kantholz 95 x 95 mm



Kantholz 100 x 100 mm
sägerauh, Kanten nicht gefast



Kantholz 115 x 115 mm
auch als Duo Leimbinder erhältlich

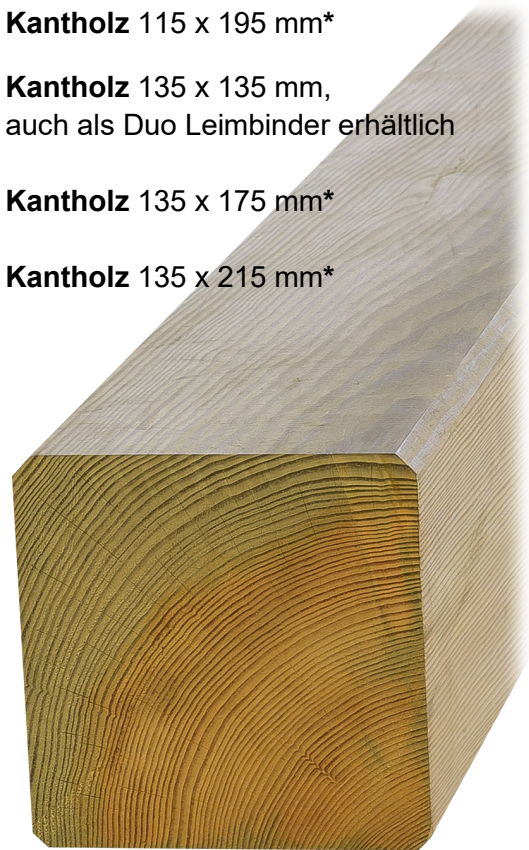


Kantholz 115 x 195 mm*

Kantholz 135 x 135 mm,
auch als Duo Leimbinder erhältlich

Kantholz 135 x 175 mm*

Kantholz 135 x 215 mm*



Sollten Sie Leimhölzer z.B. für den Bau einer Anbaupergola etc. benö-
tigen - auch kein Problem. Bis 9 Meter Länge können unzählige
Dimensionen an Leimholz von uns angeboten bzw. geliefert werden.
Gerne können Sie von uns auch, die für Ihr Projekt notwendigen
Schraub- und Befestigungsmaterialien, beziehen. Die gängigen
Dimensionen sind ab Lager erhältlich. Lieferzeiten für die restlichen
Dimensionen auf Anfrage. (*keine Lagerware)

Rundholz Pfähle, 1-seitig gespitzt

Durchmesser 6, 8 und 10 cm
Längen: 150, 175, 200 und 250 cm



Rundholz gefräst, 1-seitig gefast

Durchmesser 6 und 8 cm
Längen: 3 und 4 Meter

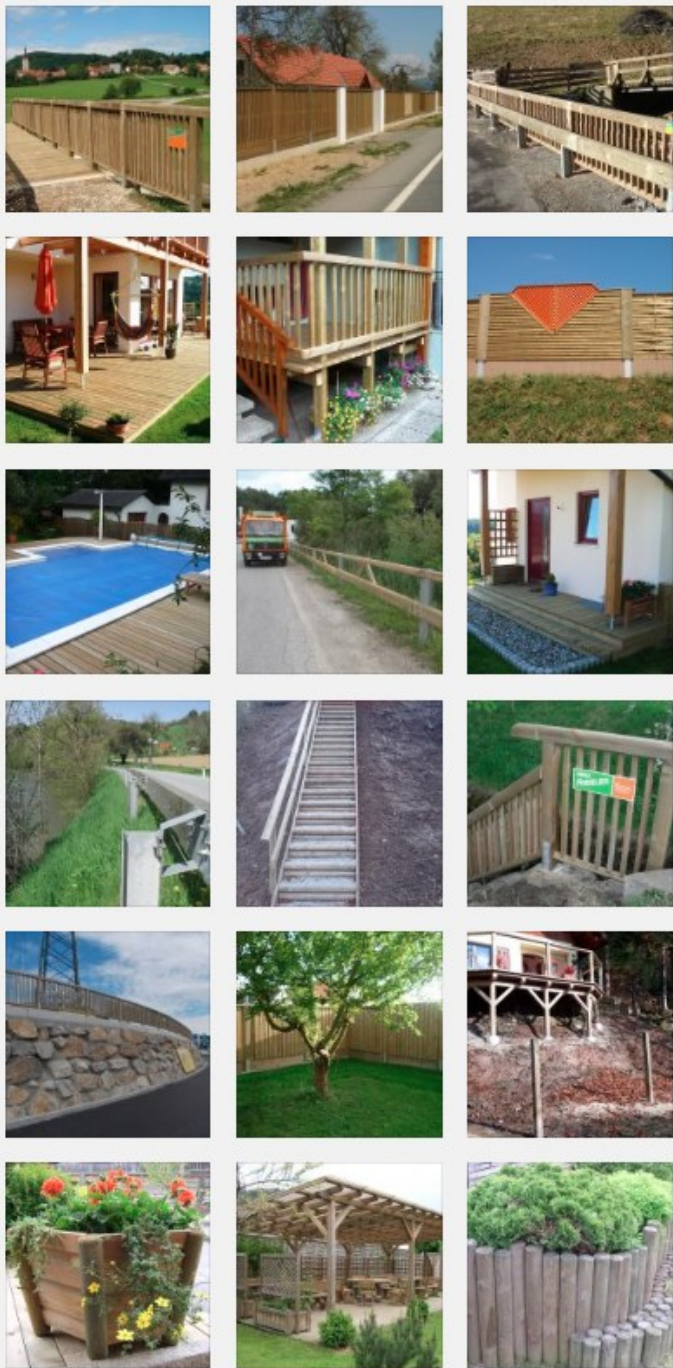
Durchmesser 10 und 12 cm
Längen: 3, 4 und 5 Meter

**Halbrund gefrästes Rundholz,
1-seitig gefast**

Durchmesser (Breite) 8 cm
Längen: 3 und 4 Meter

Durchmesser (Breite) 10 und 12 cm
Längen: 3, 4 und 5 Meter





Unser Liefer- und Erzeugungsprogramm aus HEIMISCHEN kesseldruckimprägnierten Hölzern

- Rund- u. Schnittholz kesseldruckimprägniert
- Zäune u. Sichtschutzwände
- Pergolen, Terrassenböden, Gehwege und Schwimmbadumrandungen
- Sitzgarnituren, Hochbeete, und Blumentröge
- Kinderspielgeräte im kommunalen Bereich
- **Lärmschutzwände (LSW)** im Straßenbau und **AUCH IM SELBSTBAU (LSB)**
- Straßen-, Brücken- und Radweggeländer
- Holzleitschienen
- Holzbrücken und Radwegbrücken
- Müllinselverbauten
- Lohnimprägnierungen
- Lohnhobeln
- Lohnarbeiten



B70 Richtung Voitsberg,
(Köflach, Bärnbach)

Gaisfeld

Krottendorf

Sankt Johann

L314 Richtung Ligist (Stainz), A2 Anschlussstelle Steinberg

A2 Anschlussstelle Mooskirchen

L201 Richtung Hitzendorf

B70 Richtung Graz (Lieboch)



VON
HOLZ
RIEGLER

Riegler
Holzindustrie
GmbH

Riegler Holzindustrie GmbH
A-8564 Krottendorf 219
Tel. +43 3143 2241-0
office@holz-riegler.at
www.holz-riegler.at